

INDICE- INDEX

Scheda tecnica	pagina	2 - 5
Descrizione Prodotto	pagina	6 - 7
Cartella Colori	pagina	8 - 47

Prodotti professionali per parrucchieri – Professionelle Friseurprodukte

SCHEMA INFORMATIVA PRODOTTO_07

Tinture ad ossidazione per capelli

IDENTIFICAZIONE DEI PRODOTTI E DELLA SOCIETA'

Formula tipo numero: 11.4 – 2011 / 11.5 – 2011

Nome commerciale: VARI.

Identificazione dei prodotti: Tintura per capelli in crema, gel, crema-gel, etc.

Identificazione del produttore:

BEAUTYGE ITALY S.p.A.,
Via Zaccarelli 5/7 - 40010 Padulle di Sala Bolognese (BO)
Maggiori informazioni sull'uso e sulle caratteristiche del prodotto potranno essere richieste al numero telefonico: 051 6823111
Oppure all'indirizzo: product.safety@revlon.com

Numero emergenza: Centro antiveneni Milano – Ospedale Niguarda 02 66101029

Data di compilazione: 20/06/2014

COMPOSIZIONE/INFORMAZIONI SUGLI INGREDIENTI

Le composizioni indicate corrispondono alle formulazioni quadro rappresentative delle categorie di prodotti, come definite a livello Europeo, da un gruppo di esperti composto da rappresentanti dei centri antiveneni, delle autorità competenti, delle associazioni delle imprese e dei servizi della Commissione. Le formulazioni quadro sono previste dal Regolamento (CE) 1223/2009, precisano le tipologie di ingredienti e le loro concentrazioni massime, permettendo una rapida identificazione dei prodotti.

Formulazione quadro rappresentativa della categoria di prodotto 11.4- 2011 da miscelare immediatamente prima dell'uso con la parte ossidativa

<u>Ingredienti</u>	<u>Livelli massimi (% p/p)</u>
Tensioattivi anionici (es. <i>amm. laureth sulfate</i>)	20
Tensioattivi non ionici (es. <i>laureth-12</i>)	20
Tensioattivi anfoteri (es. <i>betaine</i>)	20
Agenti emulsionanti (es. alcool etossilati)	30
Saponi	30
Solventi (es. <i>glycerin, propylene glycol</i>)	20
Addensanti (es. <i>carbomer</i>)	20
Etanolo e/o isopropanolo	16
Agenti per tintura dei capelli:	
Prodotti intermedi primari (es. p-fenilenediammine, <i>toluene-2,5-diamine</i>)	6
Copulanti (es. m-amminofenoli, <i>e 4-amino-2-hydroxytoluene</i>)	6
Tinture dirette (es. <i>HC red no. 3</i>)	6
Agenti alcalini (es. <i>ammonium hydroxide, ethanolamine</i>)	10
Tensioattivi cationici	5
Polimeri cationici (es. <i>polyquaternium-6</i>)	5
Altri ingredienti (es. condizionanti)	5
Antiossidanti, agenti riducenti	3
<i>Parfum</i>	2
Agenti chelanti (ad esempio <i>EDTA</i>)	1
<i>Aqua</i> fino a 100	fino a 100

La formulazione quadro presente in questa scheda è **puramente informativa**, la lista completa degli ingredienti è riportata sulla confezione dei singoli prodotti in conformità a quanto stabilito dall'articolo 19 del Regolamento (CE) 1223/2009.

IDENTIFICAZIONE DEI PERICOLI

Quando utilizzato in accordo con le istruzioni d'uso, il prodotto è sicuro per la salute umana e per l'ambiente. Il prodotto non è infiammabile.

Il contatto di prodotto non diluito con gli occhi può provocare irritazione oculare o danni permanenti.

L'ingestione può provocare dolori addominali, difficoltà respiratorie, bruciore alla gola.

In caso di massiccia inalazione, può risultare irritante per le prime vie respiratorie.

MISURE DI PRIMO SOCCORSO

Contatto involontario con gli occhi del prodotto non diluito: togliere le eventuali lenti a contatto se utilizzate, sciacquare accuratamente ed abbondantemente con acqua per almeno 10 minuti; in caso di persistente irritazione consultare il medico oppure un centro antiveleni.

Ingestione involontaria: consultare immediatamente un medico. Non indurre vomito se non indicato dal centro antiveleni o dal medico.

Misure in caso di massiccia inalazione: portare l'infortunato all'aria aperta. Se il malessere persiste consultare un medico oppure un centro antiveleni

MISURE ANTICENDIO

Prodotto non infiammabile. Estintori raccomandati : acqua nebulizzata, CO₂, schiuma.

Possono essere rilasciati prodotti di decomposizione pericolosi. Evitare di inalare fumi o vapori.

In caso di incendio indossare l'autorespiratore e indumenti protettivi.

MISURE IN CASO DI FUORIUSCITA ACCIDENTALE

Protezione personale: evitare il contatto con la pelle, occhi, abiti. Indossare guanti adeguati.

Perdite o spandimenti: evitare di disperdere il prodotto nel terreno e nei corsi d'acqua. Consultare le leggi vigenti. Raccogliere il prodotto fuoriuscito con carta o stracci e convogliare in adatti contenitori per lo smaltimento. Lavare i residui con acqua. Non rimettere il prodotto fuoriuscito nel contenitore originale.

MANIPOLAZIONE ED IMMAGAZZINAMENTO

Manipolazione:

- ✓ Seguire attentamente le istruzioni d'uso riportate sulla confezione o sul foglietto/fascetta/cartellino allegato. Evitare qualsiasi tipo d'uso non previsto nelle apposite istruzioni. Solo per uso esterno.
- ✓ Non miscelare con altre sostanze o prodotti se non previsto dalle istruzioni. Chiudere bene la confezione dopo l'uso.
- ✓ Buttare i residui di miscela non utilizzata
- ✓ Tenere lontano dalla portata dei bambini
- ✓ Prodotto da risciacquo

Stoccaggio:

- ✓ Conservare in luogo fresco, asciutto e ben areato
- ✓ Evitare qualsiasi tipo di contaminazione
- ✓ Proteggere dal calore, dai raggi solari e dall'umidità.

PROTEZIONE PERSONALE/CONTROLLO DELL'ESPOSIZIONE

Misure di protezione individuale: indossare guanti adeguati.

Valori limite di esposizione individuale: non applicabile per prodotti cosmetici

Controllo dell'esposizione:

L'ambiente di lavoro deve essere adeguatamente aerato, eventualmente con ricambio meccanico d'aria. I punti in cui possono verificarsi emissioni di vapori e gas o polveri, o spandimenti di sostanze, dovranno essere predisposti in zone distinte, dotate di impianti di aspirazione localizzata

o sistemi di raccolta. (Titolo II del D.Lgs. 81/2008)

Nel caso in cui il datore di lavoro identifichi rischi non evitabili o non sufficientemente riducibili con altri mezzi, è tenuto a mettere a disposizione dei lavoratori adeguati Dispositivi di Protezione Individuale (DPI) (artt. 75 e 77 D. Lgs. 81/2008 e s.m.i.)

I DPI devono essere conformi alle norme previste dal D. Lgs. 475/92 e s.m.i. (art. 76 D.Lgs. 81/2008 e s.m.i.).

L'uso dei DPI forniti dal datore di lavoro è obbligatorio (artt. 20, comma 2 e 78 del D.Lgs. 81/2008 e s.m.i.).

Nel caso specifico: durante tutte le fasi di applicazione, manipolazione e risciacquo finale, fare uso di guanti di plastica monouso. Utilizzare strumenti di lavoro puliti, evitare strumenti nichelati ed evitare di indossare bigiotteria.

PROPRIETA' FISICHE E CHIMICHE

Aspetto: crema, gel, crema-gel, etc.

Odore: profumazione in base alla linea

Flash point: > 100°C

STABILITA' E REATTIVITA'

Stabilità: il prodotto è stabile se manipolato e stoccato nelle normali condizioni d'uso

Reattività: il prodotto è stabile nelle normali condizioni di stoccaggio

INFORMAZIONI SULLO SMALTIMENTO

Relativamente allo smaltimento dei prodotti cosmetici, la normativa di riferimento è la Parte quarta del D.Lgs. 152/06 (Codice Ambiente) e successive modifiche.

Ai fini dello smaltimento, i rifiuti non pericolosi provenienti da attività artigianali (si tratta di flaconi o contenitori usati vuoti) possono essere assimilati agli urbani se il Comune di appartenenza ha attuato le disposizioni previste dall'art. 198 del D.Lgs. 152/06 (Codice Ambiente) che elenca le competenze dei Comuni.

INFORMAZIONE SULLA NORMATIVA

I prodotti cosmetici sono fabbricati e commercializzati in conformità al Regolamento (CE) 1223/2009 e successive modifiche.

I prodotti cosmetici finiti sono specificatamente esclusi dal campo di applicazione della Legislazione comunitaria sulle sostanze e miscele pericolose (Regolamento (CE) 1272/2008 CLP). Sono esclusi anche dai provvedimenti del titolo IV del Regolamento (CE) 1907/2006 Reach.

Se dalla valutazione dei rischi (art.28 D.Lgs. 81/2008) deriva la necessità di attivare la sorveglianza sanitaria, il datore di lavoro dovrà nominare un medico competente (art. 18, comma 1, lettera a) per sottoporre i lavoratori alle visite preassuntive e periodiche previste dalla norma (art.41 del D.Lgs. 81/2008). I lavoratori hanno l'obbligo di sottoporsi a sorveglianza sanitaria prescritta dal Medico competente (artt. 20 e 78 D.Lgs. 81/2008).

ALTRE INFORMAZIONI

Secondo la valutazione del profilo tossicologico degli ingredienti utilizzati nei prodotti cosmetici, ogni ingrediente contenuto è a una concentrazione considerata sicura considerando i livelli di esposizione stabiliti per legge in base al normale utilizzo di questo prodotto cosmetico.

Questo prodotto cosmetico contiene ingredienti che possono causare irritazioni cutanee ad alcuni individui, è consigliato un test preliminare di sensibilità prima dell'utilizzo. Vedi istruzioni sul prodotto.

Questa scheda non sostituisce le istruzioni d'uso.

Queste informazioni si riferiscono allo stato attuale delle nostre conoscenze.

Tutte le indicazioni riportate sulla scheda riguardanti la composizione e le proprietà chimico fisiche sono fornite esclusivamente per una manipolazione ed un utilizzo corretti del prodotto e per

eventuali interventi in caso di emergenza. Esse non indicano la composizione completa del prodotto (riportata sulla confezione) né rappresentano alcuna specifica di vendita.

Si raccomanda di leggere attentamente le istruzioni e le avvertenze d'uso riportate sulla confezione.

HAIR COLOR PER TUTTI I TIPI DI CAPELLI

REVLONISSIMO

Revlonissimo

N M T CROMATICS

Colorazione permanente ad alta intensità per mèches ed effetti fantasia con una ricca varietà di tonalità per mettere in risalto la bellezza dei toni del rosso.



Caratteristiche e vantaggi

■ 4 tonalità 100% favolose

Rossi intensi di varie nuances, viola vibrante:

C20 viola melanzana

C50 viola

C60 rosso fuoco

C46 rosso mandarino

■ Adatto per 2 diversi tipi di colorazioni:

- Creare mèches di colore rosso ultra-intenso su capelli naturali o colorati senza pre-decolorare.

- Mettere in risalto i colori caldi ed il viola in abbinamento con Revlonissimo.

■ Alto potere schiarente: fino a 4 tonalità per effetti fantasia.

■ Servizio rapido di mèches: 15 minuti sotto fonte di calore.

■ Texture densa: per un'applicazione perfetta e stabilità del colore.

■ Eccellente uniformità:

- Colorazione globale, armoniosa ed estetica.

- Mèches ben definite dalle radici alle punte.

Target

Donne stravaganti e audaci che vogliono un colore di capelli appariscente.

Focus

Alta intensità delle tonalità.
Versatilità.

REVLON
PROFESSIONAL

Revlonissimo

N M T CROMATICS



Prodotti complementari



Creme Peroxide:
10, 20, 30, 40 vol.
Regola la viscosità della miscelazione, effetto condizionante per i capelli.



Post Color Shampoo:
Trattiene, protegge e prolunga il colore.

Per garantire un ottimo servizio di colorazione, usare i seguenti prodotti tecnici complementari Revlon Professional: Crema Barriera, Color Clean, Anti-Porosity Milk, Color Remover.

Modo d'uso

- Miscelare in un rapporto 1:1½ con Creme Peroxide, 10, 20, 30 o 40 vol.
Nota: per mettere in risalto una tonalità calda, miscelare ¼ a ½ tubo di Cromatics con Revlonissimo, mantenendo il rapporto 1:1½.
- Tempo di posa:
 - Mèches, usando solo Cromatics: 15 minuti sotto fonte di calore / 30 minuti senza calore.
 - Cromatics + Revlonissimo: 30 minuti.

Abbinamenti consigliati



Nutri Color Creme: Ravviva il colore e dona morbidezza e lucentezza ai capelli tra una colorazione e l'altra. 200 violetto, 500 viola, 600 rosso fuoco, 400 mandarino.

■ Prodotti della linea Interactives **Color Sublime**, specifici per capelli colorati:



Color Sublime Shampoo:
Trattiene i pigmenti all'interno della fibra capillare, evitando quindi la perdita prematura del colore.



Color Sublime Treatment: Trattamento protezione colore. Azione anti-età che migliora la ritenzione dei pigmenti, per un colore uniforme ed intenso dalle radici alle punte.

Argomenti di vendita

- Esigenze**
Per look appariscenti, audaci e favolosi.
- Azione**
Combinazione di alto potere schiarificante e massima intensità di colore.
- Prodotto**
Doppio uso:
1) per effetti fantasia.
2) per fare risaltare il colore globale.
- Risultati**
Colore molto ricco. Mèches ben definite. Tonalità a lunga durata.

Formato:	Fattore di copertura:
Tubo da 60 ml	0 1 2 3 4
pH:	Fattore di lucentezza:
9.8 - 10.0 (miscelazione)	OPACO NATURALE BRILLANTE

DIGITAL COLOR CHART

REVLON
PROFESSIONAL®

Create Boldly. Live Boldly.

A NEW
AUGMENTED
COLOR
REALITY™



REVLONISSIMO
COLORSMETIQUE™

NATURAL



Black



Dark Brown



Medium Brown



Light Brown



Dark Blonde



Medium Blonde



Light Blonde



Very Light Blonde



Lightest Blonde



Natural Intense Blonde



Blue Black



Dark Blonde



Medium Blonde



Light Blonde



Very Light Blonde



Lightest Blonde



MN Medium Brown



MN Dark Blonde



MN Light Blonde



MN Natural Intense Blonde

+HC: Also available in High Coverage

COOL

ASH



4.11
Medium Intense
Ash Brown



6.11
Dark Intense
Ash Blonde



7.11
Medium Intense
Ash Blonde



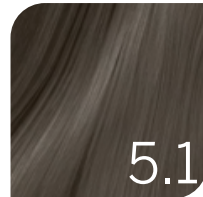
9.11
Very Light Intense
Ash Blonde



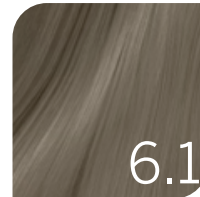
1217 MN
MN Bronze Grey
Intense Blonde



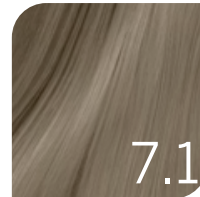
1211 MN
MN Ash
Intense Blonde



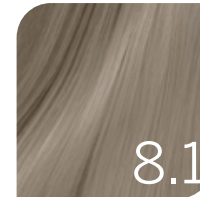
5.1
Light Ash Brown



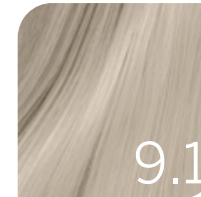
6.1
Dark Ash Blonde



7.1
Medium Ash Blonde



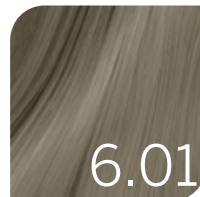
8.1
Light Ash Blonde



9.1
Very Light Ash
Blonde



10.1
Lightest Ash Blonde



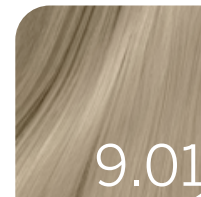
6.01
Dark Natural Ash
Blonde



7.01
Medium Natural
Ash Blonde



8.01
Light Natural Ash
Blonde



9.01
Very Light Natural
Ash Blonde

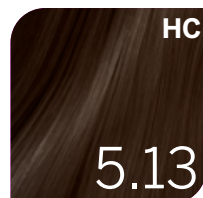


10.01
Lightest Natural
Ash Blonde

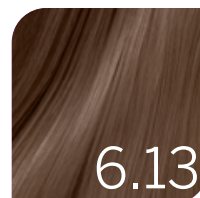


1201
Ash Intense
Blonde

BEIGE



5.13 HC
Light Ash Golden
Brown



6.13
Dark Ash Golden
Blonde



7.13 +HC
Medium Ash
Golden Blonde



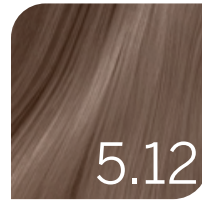
8.13
Light Ash Golden
Blonde



1213
Ash Golden
Intense Blonde

+HC: Also available in High Coverage
HC: Only available in High Coverage

COOL



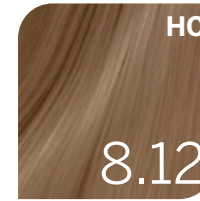
5.12
Light Ash
Iridescent Brown



+HC
6.12
Dark Ash
Iridescent Blonde



7.12
Medium Ash
Iridescent Blonde



HC
8.12
Light Ash
Iridescent Blonde



1212 MN
MN Iridescent Grey
Intense Blonde



8.21
Light Iridescent Ash
Blonde



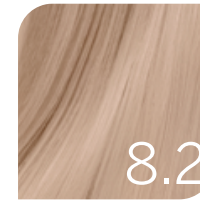
9.21
Very Light
Iridescent Ash Blonde



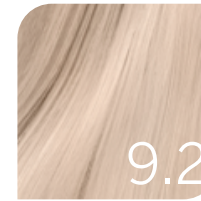
10.21
Lightest Iridescent
Ash Blonde



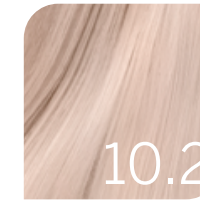
7.2
Medium Iridescent
Blonde



8.2
Light Iridescent
Blonde



9.2
Very Light
Iridescent Blonde



10.2
Lightest Iridescent
Blonde



1202
Platinum Intense
Blonde



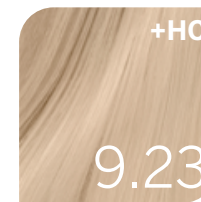
1222MN
MN Iridescent
Intense Blonde



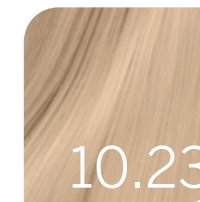
HC
7.23
Medium Iridescent
Golden Blonde



8.23
Light Iridescent
Golden Blonde



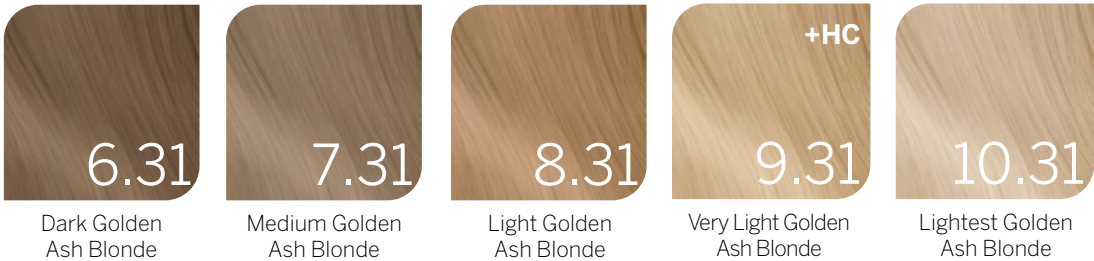
+HC
9.23
Very Light Iridescent
Golden Blonde



10.23
Lightest Iridescent
Golden Blonde

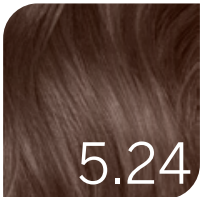
+HC: Also available in High Coverage
HC: Only available in High Coverage

GOLDEN



+HC: Also available in High Coverage

BRUNETTE



5.24
Light Iridescent Chestnut Brown



6.24
Dark Iridescent Chestnut Blonde



7.24
Medium Iridescent Chestnut Blonde



8.24
Light Iridescent Chestnut Blonde



4.25
Medium Iridescent Mahogany Brown



6.25
Dark Iridescent Mahogany Blonde



4.15
Medium Ash Mahogany Brown



4.41
Medium Chestnut Ash Brown



5.41
Light Chestnut Ash Brown



6.41
Dark Chestnut Ash Blonde



7.41
Medium Chestnut Ash Blonde



6.42
Dark Copper Iridescent Blonde



8.42
Light Iridescent Copper Blonde

+HC: Also available in High Coverage
HC: Only available in High Coverage

COPPER

5.4
Light Copper Brown

6.4
Dark Copper Blonde

7.4
Medium Copper Blonde

8.4
Light Copper Blonde

7.43
Medium Copper Golden Blonde

8.04
Light Natural Copper Blonde

7.44
Medium Intense Copper Blonde

66.40
Intense Copper

77.40
Intense Light Copper

6.46
Dark Copper Red Blonde

7.45
Medium Copper Mahogany Blonde

8.45
Light Copper Mahogany Blonde

RED



Intense Copper
Dark Red

Intense Copper Red



Intense Purple Red



Intense Dark Red

Intense Red



Medium Red
Mahogany Brown

Light Red
Mahogany Brown

Dark Red
Mahogany Blonde



Medium Mahogany
Brown

Light Mahogany
Brown

BURGUNDY



Dark Intense
Burgundy Brown

Medium Intense
Burgundy Brown

Light Intense
Burgundy Brown

MIXERS

CROMATICS



C 20
Purple Aubergine



C 46
Tangerine Red



C 50
Purple Red



C 60
Fire Red

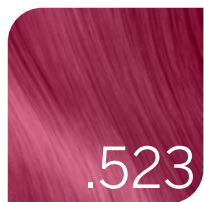
SATINESCENT



.102
Smoky Silver



.212
Deep Pearl



.523
Antique Rose



.713
Khaki Bronze



.821
Mauve Glacé



.919
Midnight Blue

PURE COLORS



017
Bronze Grey



011
Grey



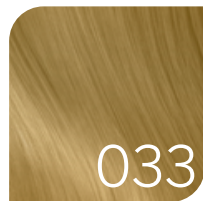
012
Iridescent Grey



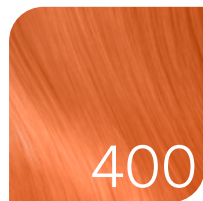
022
Iridescent



200
Violet



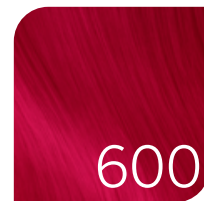
033
Golden



400
Orange



500
Fuchsia



600
Red



700
Green

REVLON
PROFESSIONAL®

Create Boldly. Live Boldly.

NATURE
INSPIRED,
CLEAN,
VEGAN

REVLONISSIMO
COLOR SUBLIME™

REVLONISSIMO COLOR SUBLIME™

NATURAL



1
Black



3
Dark Brown



4
Medium Brown



5
Light Brown



6
Dark Blonde



7
Medium Blonde



8
Light Blonde



9
Very Light Blonde



10
Lightest Blonde

COOL



5.1
Light Ash Brown



6.1
Dark Ash Blonde



7.1
Medium Ash Blonde



9.1
Very Light Ash Blonde



10.1
Lightest Ash Blonde



6.13
Dark Ash Golden Blonde



9.13
Very Light Ash Golden Blonde



5.12
Light Ash Iridescent Brown



7.12
Medium Ash Iridescent Blonde



9.12
Very Light Ash Iridescent Blonde



8.21
Light Iridescent Ash Blonde



10.21
Lightest Iridescent Ash Blonde



9.2
Very Light Iridescent Blonde

ASH

IRIDESCENT

REVLONISSIMO COLOR SUBLIME™

GOLDEN



Light Golden Brown



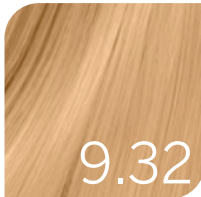
Medium Golden Blonde



Lightest Golden Blonde

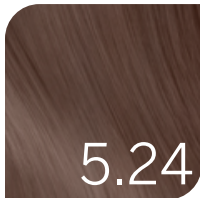


Medium Golden Iridescent Blonde

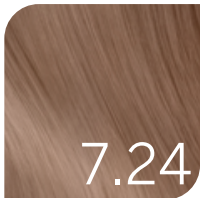


Very Light Golden Iridescent Blonde

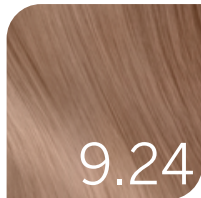
BRUNETTE



Light Iridescent Chestnut Brown



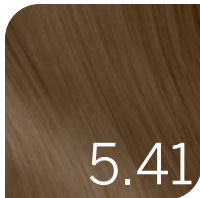
Medium Iridescent Chestnut Blonde



Very Light Iridescent Chestnut Blonde



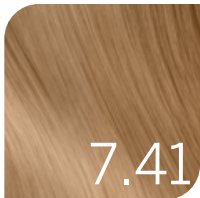
Medium Chestnut Ash Brown



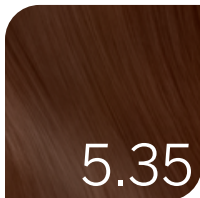
Light Chestnut Ash Brown



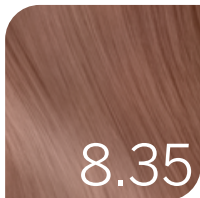
Dark Chestnut Ash Blonde



Medium Chestnut Ash Blonde

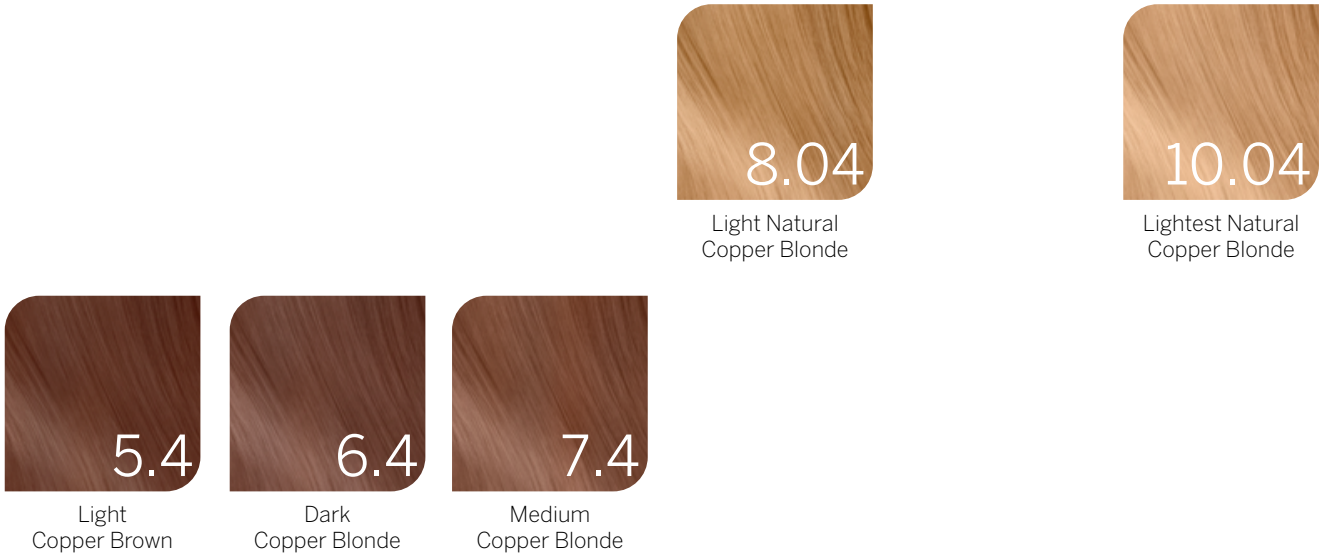


Light Golden Mahogany Brown



Light Golden Mahogany Blonde

COPPER



5.4
Light Copper Brown

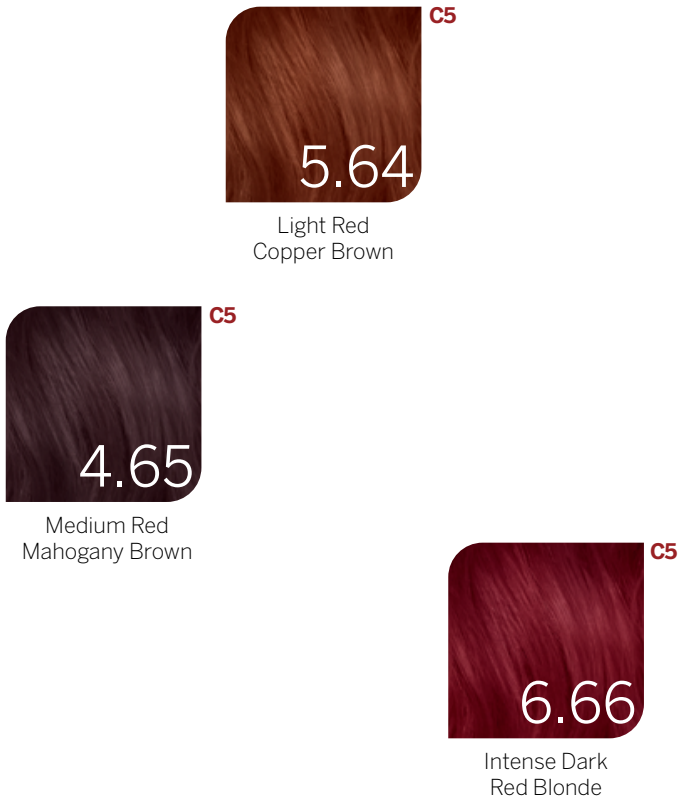
6.4
Dark Copper Blonde

7.4
Medium Copper Blonde

8.04
Light Natural Copper Blonde

10.04
Lightest Natural Copper Blonde

RED



4.65
Medium Red Mahogany Brown

5.64 C5
Light Red Copper Brown

6.66 C5
Intense Dark Red Blonde

BURGUNDY



Intense Light
Burgundy Brown

MIX



Grey



Iridescent



Green

REVLON
PROFESSIONAL®

Create Boldly. Live Boldly.

CARE
MORE
GLOW
FURTHER

COLOREXCEL



COLOR EXCEL

NATURAL



Black



Dark Brown



Medium Brown



Light Brown



Dark Blonde



Medium Blonde



Light Blonde



Very Light Blonde

COOL



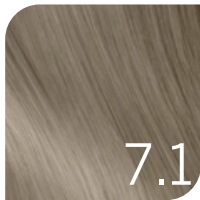
Dark Intensive
Ash Blonde



Very Light Intensive
Ash Blonde



Light Ash Brown



Medium Ash Blonde



Dark Natural
Ash Blonde



Light Natural
Ash Blonde



Lightest Natural
Ash Blonde

COLOR EXCEL

COOL



6.12
Dark Ash Iridescent
Blonde



7.12
Medium Ash
Iridescent Blonde



8.12
Light Ash Iridescent
Blonde



9.12
Very Light Ash
Iridescent Blonde



6.21
Dark Iridescent Ash
Blonde



8.21
Light Iridescent
Ash Blonde



10.02
Lightest Natural
Iridescent Blonde



8.2
Light
Iridescent Blonde



9.2
Very Light
Iridescent Blonde



6.23
Dark Iridescent
Golden Blonde

COLOR EXCEL

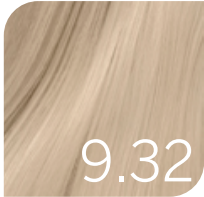
GOLDEN



Medium Golden
Ash Blonde



Very Light Golden
Ash Blonde



Very Light Golden
Iridescent Blonde



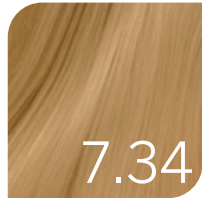
Medium Golden
Blonde



Very Light Golden
Blonde



Light Golden
Copper Brown



Medium Golden
Copper Blonde

BRUNETTE



5.24
Light Iridescent
Copper Brown



6.24
Dark Iridescent
Copper Blonde



7.24
Medium Iridescent
Chestnut Blonde



5.25
Light Iridescent
Mahogany Brown



5.41
Light Chestnut
Ash Brown



7.41
Dark Chestnut Ash
Blonde



4.42
Medium Chestnut
Iridescent Brown



6.42
Dark Chestnut
Iridescent Blonde

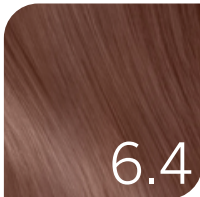
COLOR EXCEL

COPPER



7.43

Medium Copper Golden Blonde



6.4

Dark Copper Blonde



77.40

Intense Light Copper

RED



66.66

Intense Purple Red

REVLON
PROFESSIONAL®

Create Boldly. Live Boldly.

TREAT,
COLOR,
SHINE
IN HALF THE TIME*

COLOREXCEL
GLOSS



COLOR EXCEL GLOSS

COOL



Smokey Ice



Silver Ash



Deep Satin



Nude Satin



Cool Steel



Moonlight



Platinum Ice



Beige



Frosty Beige

COLOR EXCEL GLOSS

COOL



6.12
Eldeberry Frost



8.12
Frozen Mauve



10.012
Diamond



8.21
Lavender Ash



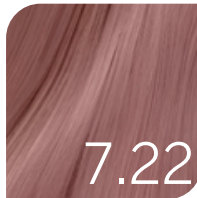
10.21
Prismatic Pearl



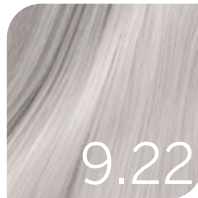
7.821
Mushroom



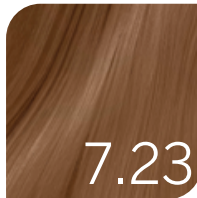
10.02
Glacial Pearl



7.22
Intense Mauve



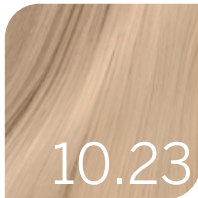
9.22
Meta Iridescent



7.23
Vintage Rosé



9.23
Champagne Rosé



10.23
Champagne

COLOR EXCEL GLOSS

GOLDEN



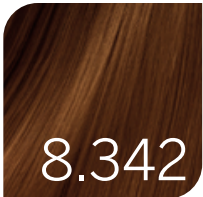
Honey Cream



Golden Honey



Sunset Glow



Bronzite

BRUNETTE



Chocolate Glacé

COLOR EXCEL GLOSS

COPPER



8.04
Medium Copper
Golden Blonde



10.04
Soft Peach



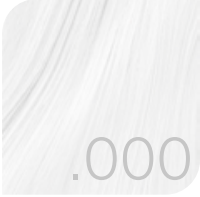
7.440
Sweet Apricot

RED



6.660
Ruby Fire

CLEAR & MIXER



.000
Clear

REVLON
PROFESSIONAL®

Create Boldly. Live Boldly.

TECHNICAL GUIDE

COLORIMETRY







CHROMATIC CIRCLE REVLONISSIMO™



C: CROMATICS
PC: PURE COLORS
G: COLOR EXCEL GLOSS

COLORIMETRY

LIGHTENING & COVERAGE TABLE

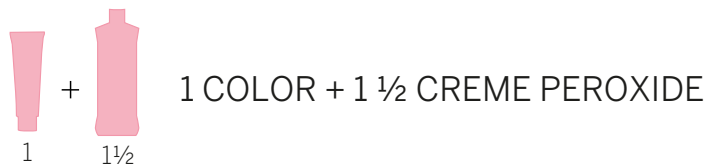
LIFT						
5 TONES LIFT		 <p>REVLONISSIMO COLORSMETIQUE™ INTENSE BLONDES SUPER LIGHT PERMANENT HAIR COLOR</p> <p>● ○ ○ ○ ○ DEEPNESS</p>				
4 TONES LIFT				 <p>REVLONISSIMO COLORSMETIQUE™ COLOR & CARE PERMANENT HAIR COLOR</p> <p>● ● ● ○ ○ DEEPNESS</p>		
3 TONES LIFT					 <p>COLOR SUBLIME BY REVLONISSIMO™ AMMONIA FREE PERMANENT HAIR COLOR</p> <p>● ● ● ● ○ DEEPNESS</p>	
2 TONES LIFT						 <p>REVLONISSIMO COLORSMETIQUE™ HIGH COVERAGE PERMANENT HAIR COLOR</p> <p>● ● ● ● ● DEEPNESS</p>
1 TONE LIFT			 <p>COLOR EXCEL BY REVLONISSIMO™ DEMI-PERMANENT COLOR TONE ON TONE</p> <p>● ● ○ ○ ○ DEEPNESS</p>			
∅ LIFT	 <p>COLOR EXCEL GLOSS by REVLONISSIMO™ DEMI-PERMANENT COLOR TONE ON TONE</p> <p>● ○ ○ ○ ○ DEEPNESS</p>					
COVERAGE >	BEAUTIFYING COVERAGE	UP TO 30%	UP TO 70%		UP TO 100%	100%

DIRECTIONS FOR USE

REVLONISSIMO COLORSMETIQUE™

NATURAL / COOL / GOLDEN / BRUNETTE / COPPER / RED / BURGUNDY

MIXING RATIO



PROCESSING TIME

FIRST APPLICATION NATURAL HAIR

Apply to lengths and ends for 20 min

Apply on roots 30 min

Total processing time



RETOUCH SERVICE

Apply on roots 20-25 min

Apply to lengths and ends 5-10 min

Total processing time



NUMBER OF SHADES: 98 Shades*

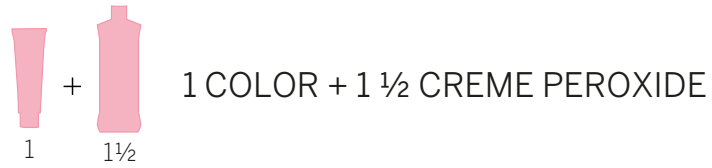
*C5 PIGMENTS: 77.40 / 66.40 / 66.64 / 66.66 / 66.60 / 55.64 / 55.60 / 55.22 / 44.22 / 33.22



DIRECTIONS FOR USE

REVLONISSIMO COLORSMETIQUE™ HIGH COVERAGE NATURAL / COOL / GOLDEN / BRUNETTE

MIXING RATIO



PROCESSING TIME

**FINE AND
FRAGILE HAIR**

**NORMAL
HAIR**

Total
processing
time



Total
processing
time



NUMBER OF SHADES: 22 Shades



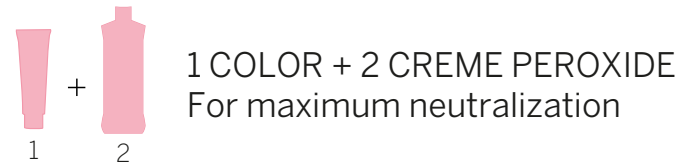
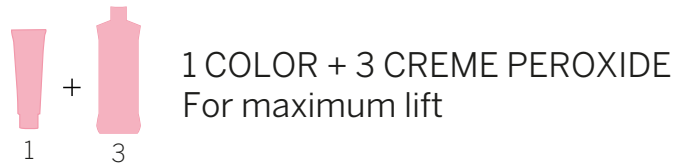
DIRECTIONS FOR USE

REVLONISSIMO COLORSMETIQUE™ INTENSE BLONDES

NATURAL : 1200 / 1200MN

COOL : 1201 / 1202 / 1213 / 1217MN / 1211MN / 1212MN / 1222MN

MIXING RATIO



PROCESSING TIME

Total processing time



PROCESSING TIME

Total processing time



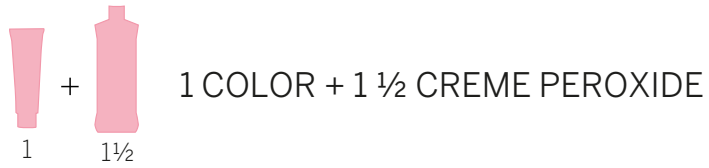
NUMBER OF SHADES: 9 Shades



DIRECTIONS FOR USE

REVLONISSIMO COLORSMETIQUE™ MIXERS PURE COLORS

MIXING RATIO



DEPTH	REVLONISSIMO COLORSMETIQUE™	REVLONISSIMO COLORSMETIQUE™ PURE COLORS	TOTAL AMOUNT OF COLOR
9 / 10	54 ml	6 ml	60 ml
8	52 ml	8 ml	
7	50 ml	10 ml	
6	48 ml	12 ml	
5	40 ml	20 ml	
4	35 ml	25 ml	
3	30 ml	30 ml	



PROCESSING TIME

Total processing time

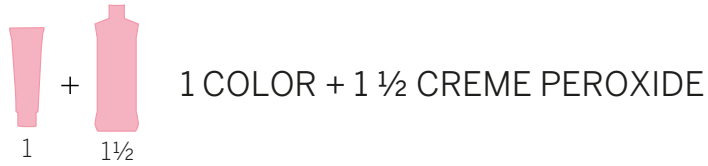


NUMBER OF SHADES: 10 Shades

DIRECTIONS FOR USE

REVLONISSIMO COLORSMETIQUE™ MIXERS SATINESCENT

MIXING RATIO



NUMBER OF SHADES: 6 Shades

PROCESSING TIME

FIRST APPLICATION NATURAL HAIR

Apply to lengths and ends for 20 mins.
Apply to scalp area for 30 mins.

RETOUCH SERVICE REGROWTH APPLICATION

Intense satin effects:
Apply on root area and immediately extend the color to lengths and ends.
Leave for 30-40 mins.

Translucent satin effects:
Apply on new growth and process for 15-25 mins.
Process for 5-15 mins on lengths and ends.

Color bath technique:
Mix 1 part color
+ 1 part Creme peroxide 10 vol. (3%)
+ 1 part Magnet™ Color Lock in Shampoo.
Apply and process for 15 min.



Total processing time



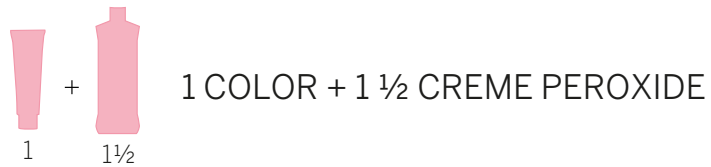
Total processing time



DIRECTIONS FOR USE

REVLONISSIMO COLORSMETIQUE™ MIXERS CROMATICS

MIXING RATIO



Application

USES ON NATURAL OR COLORED HAIR:

	Natural hair	Colored hair
C20	4 - 5 - 6	5 - 6 - 7
C46	3 - 4 - 5	4 - 5 - 6
C50	3 - 4 - 5	4 - 5 - 6
C60	3 - 4 - 5	4 - 5 - 6

PROCESSING TIME

**TO INTENSIFY
A GLOBAL SHADE**

**HIGHLIGHTS AND
FANTASY EFFECTS**

Total
processing
time



Total
processing
time



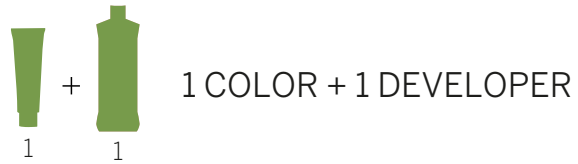
NUMBER OF SHADES: 4 Shades



DIRECTIONS FOR USE

COLOR SUBLIME

MIXING RATIO



PROCESSING TIME

FIRST APPLICATION NATURAL HAIR

Apply to lengths and ends for 15-20 min

Apply on roots 25-30 min

Total processing time



RETOUCH SERVICE

Apply on roots 20-25 min

Apply to lengths and ends 5-10 min

Total processing time



NUMBER OF SHADES: 51 Shades*

***C5 PIGMENTS:** 77.40 / 77.66 / 6.66 / 6.21 / 5.64 / 5.20 / 4.65



DIRECTIONS FOR USE

COLOR SUBLIME MIX

MIXING TECHNIQUES

Mixing proportions only vary according to the desired level.

To intensify or neutralize tones.

Mixing proportions:

Quantities depend on the shade level.

Use the following proportions: 1 part color (75 g)

+ 1 part Creme Developer (75 g).

Example:

60 g 6 + 15 g Mix 011 + 75 g Creme Oil Developer.

SHADE LEVEL	COLOR & CARE (ml)	MIX (ml)
9/10	68	7
8	65	10
7	62	13
6	60	15
5	50	25
4	45	30
3	40	35

Avoid the root area on hair with more than 40% gray.

Shade selection:

COLOR SUBLIME MIX	SHADE LEVEL	UNDERTONES TO NEUTRALIZE
Gray 011	6-7-8-9-10	Orange
Green 077	3-4-5	Red
Iridescent 022	6-7-8-9-10	Yellow

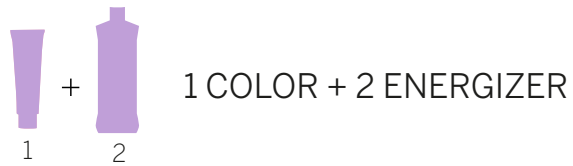


COLOR EXCEL

DIRECTIONS FOR USE

COLOR EXCEL

MIXING RATIO



PROCESSING TIME

NATURAL HAIR

Total processing time



GRAY HAIR

Total processing time



ROOTS RETOUCH

Total processing time



SENSITIVE HAIR

Total processing time



COLOR REFRESH

Total processing time



NUMBER OF SHADES: 44 Shades*

***C5 PIGMENTS:** 77.40 / 66.66



COLOR EXCEL GLOSS

DIRECTIONS FOR USE

COLOR EXCEL GLOSS

MIXING RATIO



PROCESSING TIME

NEUTRALIZING



TONING



COLOR REFRESH



BEAUTIFYING GRAY HAIR



NATURAL HAIR



CLEAR GLOSSING



NUMBER OF SHADES: 31 Shades



REVLON
P R O F E S S I O N A L[®]

Create Boldly. Live Boldly.

BEAUTYGE S.L.
WTC-ALMEDA PARK, CL. TIRSO DE MOLINA 40
08940 CORNELLÀ DE LLOBREGAT, BCN, SPAIN
TEL (+34) 93 400 93 00
www.revlonprofessional.com

© 2023 Revlon